

Etikettendrucker

Zubehör und Verbrauchsmaterialien



Etiketten in Markenqualität direkt vom Hersteller

Technische Informationen CL4NX und CL6NX



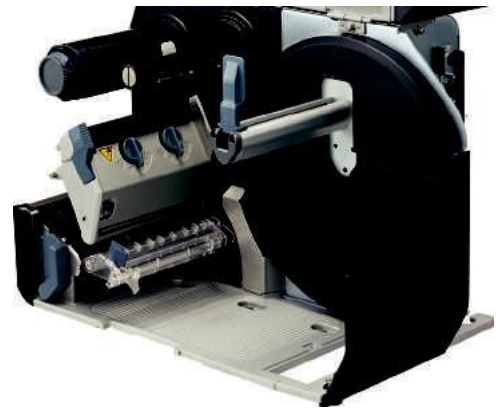
DRUCKERSPEZIFIKATIONEN		CL4NX			CL6NX	
Drucktechnik		Thermodirekt oder Thermotransfer				
Druckauflösung		8 Punkte/mm (203 dpi)	12 Punkte/mm (305 dpi)	24 Punkte/mm (609 dpi)	8 Punkte/mm (203 dpi)	12 Punkte/mm (305 dpi)
Max. Druckgeschwindigkeit		254 Punkte/s (10 ips)	203 Punkte/s (8 ips)	152 Punkte/s (6 ips)	254 Punkte/s (10 ips)	203 Punkte/s (8 ips)
Max. Druckbereich	Breite, mm (Zoll)	104 mm (4.1")			167,5 mm (6.5")	
	Länge, mm (Zoll)	2500 mm (98.43")	1500 mm (59.1")	400 mm (15.7")	2500 mm (98.43")	1500 mm (59.1")
Prozessor		Dual CPU und Dual OS: CPU 1: 2GB ROM, 256MB RAM für Linux OS, CPU 2: 4MB ROM, 64 MB RAM für ITRON OS				
Druckerspeicher		2GB ROM, 256MB RAM				
VERBRAUCHSMATERIALIEN						
Sensortyp		I-Marken-Sensor (reflektierend), Etikettenlückensensor (transmissiv)				
Druckmaterial		Etikettenrollen oder Endlosetiketten, Etiketten aus Papier, Kunststoff oder Endlospapier				
Etikettenrolle	Durchmesser	Max. Außendurchmesser ø 218 mm (8.6") bei Rollenkern-Innendurchmesser ø 76,2 mm (3") Rollenkern-Innendurchmesser von 76,2 mm (3.0") bis ø 101 mm (4.0")				
	Wickelrichtung	Innenwicklung / Außenwicklung, kein Umwickeln der Rolle notwendig				
Farbband	Länge und Breite	Max. Länge: 600 m (1969"). 450 m (1476") bei einer Breite von 39,5 mm Max. Rollendurchmesser: ø 90 mm (3.5") Farbbandbreite: 39,5 mm (1.55") bis 128 mm (5.04")			Max. Länge: Wie beim CL4NX Farbbandbreite: 39,5 mm (1.55") bis 177 mm (7.0")	
SCHNITTSTELLEN UND NETZWERKANBINDUNG						
Schnittstellen	RS232	RS232C Standard (XON / XNFF, RTS / CTS)				
	IEEE1284	Parallel				
	USB	USB 2.0 Typ-B, USB 2.0 Typ-A USB Host (2 ports)				
	LAN	Ethernet 10/100 Mbps / DHCP (IPv6), TCP / IP				
	Bluetooth	Version 3.0 + EDR Class 2				
	EXT IO	Amphenol D-Sub 14pin Buchse				
Optionale Plug-In-Schnittstellen		Wireless LAN (WiFi und CCX zertifiziert), IEEE 802.11a/b/g/n, Dual band (2.4 GHz, 5 GHz)				
Online Konfiguration		SNMP Version 3, HTTPs				
Unterstützte Druckersprachen		Standard: SBPL (SATO Barcode Printer Language) Automatisch erkannte Emulationen: SZPL, SDPL, SIPL oder STCL				
BETRIEBSANGABEN						
Stromanforderungen		Eingangsspannung 100–240 VAC ± 10%, 50/60 Hz, Auto-switching Netzteil, Energy Star-konform				
Umgebungsbedingungen	in Betrieb	0 - 40° C / 30 - 80% rF (nicht kondensierend)				
	in Betrieb Linerless	5 - 35° C / 30 - 75% rF (nicht kondensierend)				
	Lagerung	-20 - 60° C / 30 - 90% rF (nicht kondensierend)				
Abmessungen (B x T x H)		CL4NX: 271 mm (10.6") x 457 mm (17.9") x 321 mm (12.6") CL6NX: 338 mm (13.3") x 457 mm (17") x 321 mm (12.6")				
Gewicht		CL4NX: 15 kg (33 lbs) CL6NX: 20 kg (45 lbs)				
Bildschirmdisplay		TFT Vollfarb-LCD, 3.5" (320*240)				
VERSCHIEDENES						
Zertifizierungen und Zulassungen		IEC 60950, CE Marking, EN 60950-1, EN 55022 Class A, EN 55024, R&TTE, NEMSSO-GS, cMETus, UL60950-1/CSA C22.2 No. 60950-1, FCC 15 (SUB B,C), ICES-003, NMB-003, BIS, C-Tick, RCM, CCC, SRRC, KC, S-Mark(Arg), SIRIM, IDA, PTQC, NBTC				
Zusätzliche Funktionen		LCD Service-Videos, Multisprachen-Unterstützung der LCDs (30 verschiedene Sprachen, Energiesparmodus, große Status LED, Auto-Switching zwischen verschiedenen Schnittstellen, USB für Datenübertragung, Status Rückmeldung, Alarmton)				
Selbstdiagnose-Prüfungen		Druckkopfkontrolle, Papierende-Erkennung, Farbbandende-Erkennung, Testdruck, Gehäusedeckel-offen Detektion				
OPTIONEN						
Zubehör	CL4NX	Schneidevorrichtung, Linerless Kit, Etikettenspendler mit integriertem Aufwickler, Echtzeituhr, UHF RFID, Wireless LAN Kit				
	CL6NX	Schneidevorrichtung, Etikettenspendler, Etikettenspendler mit integriertem Aufwickler, Echtzeituhr, Wireless LAN Kit				

Multi-Druckfunktionalität für jede Gelegenheit

Robustes Design

Stabile Metallkonstruktion, Qualität aus Aluminium

- Konzipiert und gebaut für industrielle Anwendungen, die Robustheit und Zuverlässigkeit verlangen
- Der hochwertige Druckknopf-Mechanismus garantiert den reibungslosen Etiketten- und Farbbrollendurchlauf (verhindert Medienstau)
- Aufgrund der Konstruktion der Basisplatten kann der Drucker auch auf unebenen Flächen eingesetzt werden.
- **Robustes Metallgehäuse** – Aufgrund seines stabilen Metallgehäuses sind die Drucker der NX-Serie auch in rauen Umgebungen betriebssicher geschützt.
- **Aluminium** – Wichtige Druckerbestandteile wie das Gehäuse, die Frontabdeckung, Farbbandspindeln und Druckkopfteile sind aus hochwertigem stabilem Aluminium-Spritzguß erstellt und erfüllen somit auch hohe Anforderungen an Robustheit und Langlebigkeit.
- **Farbband-Aufwickler** – Der extragroße Aufwicklerkern sorgt für einen ruhigen Drehmoment und garantiert den störungsfreien Gebrauch von Farbbändern bis zu 600 m Länge.
- **Lebensdauer von Verschleißteilen** – Der hochwertige Druckkopf und die Andruckrolle sind für Einsatzzeiten konzipiert, die weit über normalen Serviceintervallen liegen, sodass Betriebskosten reduziert werden.
- **Werkzeugfreie Wartung** – Für das Wechseln des Druckkopfes und der Antriebsrolle werden keine Werkzeuge benötigt.
- **Blaues LED Display** – Die Farbe Blau steht für volle Funktionsfähigkeit während Rot auf einen Anwendungsfehler hinweist. Damit ist auch aus der Distanz sofort erkennbar, ob der Drucker problemlos läuft.
- **LCD-Vollfarbmonitor** – Anwendungsinformationen und Bedienungshinweise in Echtzeit werden über das klare und gut lesbare Display in hoher Qualität angezeigt. Integrierte Videos helfen dem Anwender beim Wechseln von Verbrauchsmaterialien und informieren sehr anschaulich über verschiedene Druckerfunktionen.
- **Neue Menüstruktur** – Die neue Menüstruktur verwendet bekannte Bildsymbole und Icons und ermöglicht eine übersichtliche Navigation, sodass Einstellungen von Druckerparametern und gewünschten Anforderungen sehr einfach möglich sind.
- **Intuitive Tastatur** – Universelle Icons für die einfache Eingabe wichtiger Funktionen.



Warenauszeichnung als ganzheitliches System

Thermodirektdrucker/Thermotransferdrucker/Etikettendrucker

contact C 762

Mit seiner Druckbreite von 104 mm und einer Auflösung von 203 dpi kann das preisgünstige Einsteigermodell C 762 als Office-Etikettendrucker eingesetzt werden. Durch die komfortable Bedienung und den einfachen Medienwechsel ist der C 762 auch für Anwender geeignet, die nur von Zeit zu Zeit mit den Geräten zu tun haben. Auch bei diesem Drucker besteht der Mechanismus komplett aus Metall und sorgt dafür, dass der Drucker zuverlässig und genau arbeitet.

Druckauflösung: 203 dpi (optional 300 dpi - C 763)
Druckbreite: 104 mm
Druckgeschwindigkeit: bis 100 mm/s
Schnittstellen: USB, optional parallel, RS 232, optional Ethernet



Inkjetdrucker Epson ColorWorks C3500

Mit dem Epson ColorWorks C3500 können Sie eigene Farbetiketten auf einfache Weise anpassen und drucken. Ob es sich um Verpackungsetiketten mit farbigen Logos und Bildern oder um Tickets und Besucherausweise/Namensschilder mit wichtigen Barcodes und Produktinformationen handelt – mit diesem Drucker können Sie alles von einer Maschine ausdrucken.

Druckauflösung: max. 720 x 360 dpi
Druckbreite: max. 104 mm
Drucklänge: Endlos
Druckgeschwindigkeit: bis zu 103 mm/s
Schnittstellen: Ethernet (100 Base - TX/10 Base - T) USB 2.0 Typ A
Druckprinzip: Tintenstrahldrucker



Kartendrucker Evolis Primacy Simplex/Duplex

Primacy ist ein hochwertiger, einfach zu bedienender, flexibler und sehr schneller Drucker. Die Verwendung von ausgefeilten Codierungstechnologien ermöglicht die Erstellung von Ausweisen und Karten aller Art, vom einfachen Druck bis hin zu Karten mit spezieller Sicherungstechnik.

- Drucker für Mittel- und Großserien
- Einfache Kartengestaltung
- Schnelle Ausgabe
- Einseitiger und zweiseitiger Druck möglich
- Anschlussmöglichkeiten USB und ETH

Druckauflösung: 300 dpi
Druckbreite: 53,98 x 85,60 mm
Druckgeschwindigkeit: Einseitig: Farbdruck (YMCKO) 190 - 225 Karten/h, Einfarbdruck 600 - 850 Karten/h, Zweiseitig: Farbdruck (YMCKO-K) 140 Karten/h

Schnittstellen: USB (1.0, 1.1, 2.0, 3.0), Ethernet TCP-IP 10BaseT (Traffic LED), WLAN-Konnektivität 802.11b/g bei der Wireless-Produktreihe



Warenauszeichnung als ganzheitliches System

contact 1040TXP

Der 1040TXP ist ein robuster Powerdrucker mit hervorragender Druckqualität und höchster Geschwindigkeit, erweiterbar durch diverse Geräteoptionen, netzwerkfähig durch optionale Ethernet-Card! Der 1040TXP zeichnet sich besonders durch seine Langlebigkeit im industriellen Umfeld aus.

Druckauflösung: 203 dpi / 300 dpi / 600 dpi
Druckbreite: 104 mm
Druckgeschwindigkeit: bis 254 mm/s
Schnittstellen: wahlweise: parallel, RS 232/Ethernet, WLAN

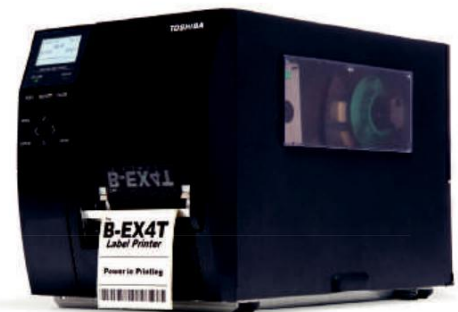


B-EX4 T1 & B-EX4 T2

Die B-EX-Serie verbindet die erprobten und bewährten Merkmale und die Funktionalität der B-SX-Serie mit dem Anspruch, die Leistungsfähigkeit und Einsatzfähigkeit weiter zu verbessern.

Bei der B-EX-Serie gehören Premium-Leistungsmerkmale zum Standard. Das senkt deutlich die Anschaffungskosten und macht Ihre Investition zukunftssicher. Die B-EX-Serie ist als Flathead oder Nearedge Variante erhältlich.

Druckauflösung: 200 / 300 dpi
Druckbreite: 104 mm
Druckgeschwindigkeit: Bis 355 mm/s
Schnittstellen: USB 2.0, Ethernet
Druckkopf: Nearedge / Flathead



EOS1 / EOS4

EOS-Serie - Modernste Technologie, einfachste Bedienung. Eine der größten Innovationen beim EOS ist das erstmalig serienmäßige Touchscreen. Vorhandene Etiketten lassen sich im Stand-alone-Mode ohne PC leicht aufrufen, mit Daten ergänzen und drucken. Angelegte Etiketten werden auf einem USB-Stick oder im Speicher des Druckers abgelegt. EOS1 und EOS4 unterscheiden sich in der Gerätegröße. EOS1 bietet Platz für Etikettenrollen bis zu 150 mm, EOS4 bis zu 210 mm Durchmesser. Die Rollen werden beim Einlegen automatisch mittenzentriert. Beide Drucker werden mit 203 und 300 dpi Auflösung geliefert.

Druckauflösung: 203 dpi / 300 dpi
Druckbreite: 108 mm / 105,7 mm
Druckgeschwindigkeit: 125 mm/s
Schnittstellen: USB 2.0 High Speed Slave für PC-Anschluss, Ethernet 10/100 Base T, LPD, RawIP-Printing, ftp-Printing, DHCP, HTTP, FTP, SMTP, TIME, Zeroconf, mDNS, SOAP, USB Master für Tastatur, Scanner, Memory-Stick oder Service Key, 1x auf der Rückseite Anschluss bis 500 mA, 2x am Bedienfeld Anschluss mit 100 mA.
Wahlweise: RS232C 1200 bis 230400 Baud/8 Bit, WLAN
USB Stick 54 Mbps, Nano Bluetooth USB Adapter V2.1



SQUIX – Made in Germany

Die SQUIX Industrie Etikettendrucker sind mit dem schnellsten, am Markt erhältlichen Prozessor ausgestattet und sind dank Farbdisplay mit Touchscreen ausgesprochen benutzerfreundlich und intuitiv zu bedienen. Die Bedienung des Displays ist an die Funktionsweise eines Smartphones angelehnt und somit für jeden schnell und einfach verständlich.

SQUIX steht für:

- innovative Technologie
- einfache Bedienung
- präzisen Eindruck
- zuverlässiges und schnelles Drucken
- kompaktes, ansprechendes Design
- höchste Qualitätsansprüche



Die professionellen SQUIX Industriedrucker kommen in einem breiten Anwendungsgebiet zum Einsatz. Ihre Entwicklung ist konsequent auf eine einfache, intuitive Bedienung und hohe Zuverlässigkeit ausgerichtet. Die Druckmechanik und das Gehäuse sind aus hochwertigen Materialien gefertigt und perfekt in Form und Funktion aufeinander abgestimmt. Umfangreiche Peripherie und Software ermöglichen Lösungen für spezifische Kundenanforderungen.

Ob im Stand-alone-Einsatz, als PC-Anwendung oder in einem Netzwerk – die robusten SQUIX-Drucker sind jeder Anforderung gewachsen. Der High-Speed-Prozessor sorgt für die schnelle Verarbeitung eines Druckjobs und stellt das angeforderte Etikett sofort zur Verfügung.

Der Applikator S1000 ist in Verbindung mit dem SQUIX eine preiswerte Lösung für alle Spendedrucker – sowohl für den halbautomatischen Betrieb als auch für den vertikalen Einbau in Produktionslinien. Mit einem Hubzylinder wird das Etikett auf das Produkt abgesetzt.



● Typisch ○ Möglich ■ Standard □ Option

Gerätetyp	Materialführung	Linksbündig				Zentriert				
		4.3	4.3	4	4	4.3	4.3	4	4	
DRUCKKOPFTYP										
Druckprinzip	Thermotransfer	●	●	●	●	●	●	●	●	
	Thermodirekt	●	●	○	○	●	●	○	○	
Druckauflösung	dpi	203	300	300	600	203	300	300	600	
Druckgeschwindigkeit	bis mm/s	250	250	300	150	250	250	300	150	
Druckbreite	mm	104	108,4	105,7	105,7	104	108,4	105,7	105,7	
Druckbereich	Abstand zur Anlegekante	bei linksbündig	mm	2,8	1,2	2,0	2,0	–	–	–
		bei zentriert	mm	–				Mittig auf Material		
SCHNITTSTELLEN										
RS232C 1.200 bis 230.400 Baud/ 8 Bit		■								
USB 2.0 Hi-Speed Device für PC-Anschluss		■								
Ethernet 10/100 BASE/T		LPD, IPv6, RawIP-Printing, DHCP, HTTP, FTP, SMTP, SNMP, TIME, NTP, Zeroconf, SOAP-Webservice								
1x USB Host am Bedienfeld bis 500 mA		Für Service Key oder USB - Speicherstick								
1x USB Host auf der Rückseite 500 mA		Für Tastatur, Barcodescanner, USB - Speicherstick, USB - Bluetooth - Adapter								
WLAN 802.11b, g, n, Access Point oder Station Mode		GHz		2,4 / 5 □						
Peripherieanschluss USB Host, 24 DC										
Digitale I/O mit 8 Ein- und Ausgängen		Spende- / Basisgerät		■ □						

Etikettenspender

ALC 100 Etikettenspender

Nutzbreite max. : 5 - 100 mm
Rollen ø außen max. : 200 mm
max. Geschwindigkeit: 80 mm/s



ALC 130 Etikettenspender

Nutzbreite max. : 5 - 130 mm
Rollen ø außen max. : 250 mm
max. Geschwindigkeit: 80 mm/s



VS 120+ Etikettenspender

Nutzbreite max. : 15 - 120 mm
Rollen ø außen max. : 205 mm
max. Geschwindigkeit: 150 mm/s
Etikettenhöhe: 4 - 600 mm



ALC 100 Etikettenspender

Nutzbreite max. : 5 - 130 mm
Rollen ø außen max. : 250 mm
max. Geschwindigkeit: 80 mm/s
Etikettenhöhe: 4 - 600 mm



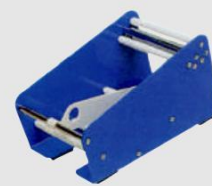
LB - 318 Tischspender

Nutzbreite max. : 75 mm



LB - 418 Tischspender

Nutzbreite max. : 112,5 mm



AP 65/30 Handspender

Nutzbreite max. : 20 - 30 mm
Rollen ø innen min. : 20 mm
Rollen ø außen max. : 100 mm
Etikettenlänge min. : 20 - 60 mm



AP 65/60 Handspender

Nutzbreite max. : 25 - 60 mm
Rollen ø innen min. : 20 mm
Rollen ø außen max. : 100 mm
Etikettenlänge min. : 20 - 60 mm

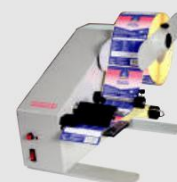


AP 65/100 Handspender

Nutzbreite max. : 55 - 100 mm
Rollen ø innen min. : 20 mm
Rollen ø außen max. : 100 mm
Etikettenlänge min. : 20 - 60 mm

CD 100 Etikettenspender

Nutzbreite max. : 15 - 140 mm
Rollen ø innen min. : 38 mm
Rollen ø außen max. : 300 mm
Etikettenlänge min. : 15 - 600 mm



Etiketten in Markenqualität – direkt vom Hersteller

Qualitätsetiketten für Industrie und Handel / Schmuck- und Werbeetiketten / Waageetiketten

Egal ob Sie Etiketten als Informations- oder Werbeträger benötigen, *contact* liefert Ihnen nur beste Qualität - für fast alle Einsatzzwecke. Dabei ist für uns eine hohe Lieferbereitschaft, Zuverlässigkeit und Kontinuität selbstverständlich.



Etiketten für Handel und Industrie

In Hirschhorn/Neckar produziert *contact* täglich Millionen von Etiketten für Kunden in aller Welt. Dank einer über 30-jährigen Marktpräsenz verfügt *contact* über ein einzigartiges Know-how als Hersteller von hochwertigen Markenetiketten. Ein moderner Maschinenpark und stetige Investitionen in neueste Technologien garantieren ein Maximum an Wirkung für Ihre Etiketten. Für die Herstellung unterschiedlichster Haft- und Kartonetiketten bietet Ihnen *contact* modernste Druckverfahren und Veredelungen, sowie eine große Auswahl an Obermaterialien in verschiedensten Materialstärken und Klebstoffen an.

In unserem Werk stehen Ihnen über 70 Materialkombinationen und mehr als 3.000 verschiedene Stanzformen in fast allen geometrischen Formen zur Verfügung. Dies ermöglicht nicht nur eine perfekte Herstellungsqualität, sondern maßgeschneiderte Lösungen für nahezu jeden Kundenwunsch. Dabei wird selbstverständlich auch die Etikettenkonfektionierung auf Ihre Anforderungen abgestimmt. *contact* fertigt ganz nach Ihren individuellen Wünschen.



Die Etikettensoftware für Barcode und Etikettendesign

NiceLabel

NiceLabel ist eine Familie von professionellen Softwareprodukten. Diese ermöglicht die einfache Gestaltung von Etiketten mit Text-, Barcode- und Grafikelementen bis zur kompletten Unterstützung von Radio Frequency Identification (RFID) Etikettendesign- und Drucklösungen für Desktop-Enterprise und mobile Anwendungen.

- Direktes Entwerfen und Drucken der Etiketten ohne zusätzlichem Schulungsbedarf.
- Moderne, intuitive und voll Windows kompatible Anwenderschnittstellen.
- Assistenten machen die Etikettenerstellung schnell und einfach.
- Einzigartiges Modul zur Erstellung und zum Design von Dateneingabemasken.
- Mehrfach zertifiziert von Microsoft für Windowskompatibilität.
- Sie können die Software unverbindlich testen.



Effiziente und variable Lösungen für Einzelplatz-, Netzwerk- und mobile Barcode- Etikettenanwendungen.

Carbonbänder/Transferfolien

Selbstverständlich erhalten Sie von uns auch die passenden Transferfolien. Das ThermoTransferband (auch Carbonband genannt) ist eine "Druckfolie", die zwischen ThermoDruckkopf und Etikettenmaterial gelegt wird. Es wird in verschiedenen Materialien und Abmessungen angeboten. Unser Fachpersonal berät Sie gerne bei der richtigen Auswahl, der für Ihre Anwendung am besten geeigneten Bänder.

Überblick über die drei Hauptqualitäten:

Wachs – ThermoTransfer-Folien (*contact* - Micron):
(Flat Head / Near Edge)

Durch ihr optimales fließverhalten sind *contact* Micron Bänder ideal zur Bedruckung sehr rauher und matter Materialoberflächen geeignet. Insbesondere bei unbehandeltem Papier erreichen sie einen hohen Schwärzegrad sowie eine detailgetreue Wiedergabe von Texten, Barcodes und Grafiken bei sehr geringem Energieaufwand.

Wachs/Harz – ThermoTransfer-Folien (*contact* - Prestige)
(Flat Head / Near Edge)

Die universell einsetzbaren *contact* Prestige- Bänder wurden speziell für den Druck von hochauflösenden Barcodes, Texten und Grafiken entwickelt. Dabei erreichen sie auf den meisten modernen Papieren und Folien eine hervorragende Druckqualität bei guter Wisch- und Kratzfestigkeit. Auch durch ihre hohe, erreichbare Druckgeschwindigkeit sind sie echte „Allrounder“.

Harz – ThermoTransfer-Folien (*contact* - Extra):
(Flat Head / Near Edge)

Ideal zur Bedruckung sehr glatter oder glänzender Oberflächen sowie Typenschildern geeignet. Insbesondere dort wo der Aufdruck extrem beständig sein muss und hohe Widerstandseigenschaften gegenüber äußeren Einflüssen erforderlich sind. Höchste Wisch- und Kratzfestigkeitswerte. Teilweise Hitzebeständig bis über 200 °C.



Vollautomatische Druck- und Etikettiermaschine

P104 – Drucken und Etikettieren in einem Arbeitsgang!

Die vollautomatische Druck- und Etikettiermaschine P104 in robuster Industrierausführung mit integriertem Thermo-/Thermotransferdruckmodul ist zur Etikettierung der verschiedensten Produkte geeignet, bei welchen es auf produktbezogene und variable Etikettierung ankommt. Durch das Bedrucken und Applizieren der Etiketten in einem Arbeitsschritt wird größtmögliche Flexibilität gewährleistet.

Die Druck- und Etikettiermaschine P104 kann nun auch als Stand-Alone-Varia geliefert werden. Nun benötigen Sie keinen PC mehr an der Etikettieranlage, um diese anzusteuern bzw. die Druckdaten auf die Maschine zu übertragen. Sie speichern Ihre Druckdaten einfach auf einer Speicherkarte und können von dieser direkt an der Anlage die gewünschten Druckdaten aufrufen und die Maschine in Betrieb nehmen.

Druckverfahren: Wahlweise Thermotransfer oder Thermodirektdruck

Druckauflösung: Wahlweise 200 dpi, 300 dpi, 600 dpi

Druckgeschwindigkeit: 100 mm/s - 300 mm/s

Druckbreite: 104 mm - 168 mm (je nach Ausführung)

Etikettenbreite: 10-116 mm oder 50 - 74 mm

Trägerbandbreite: 25-120 mm oder 50 - 178 mm

Etikettierbereich: Von oben, unten, links oder rechts

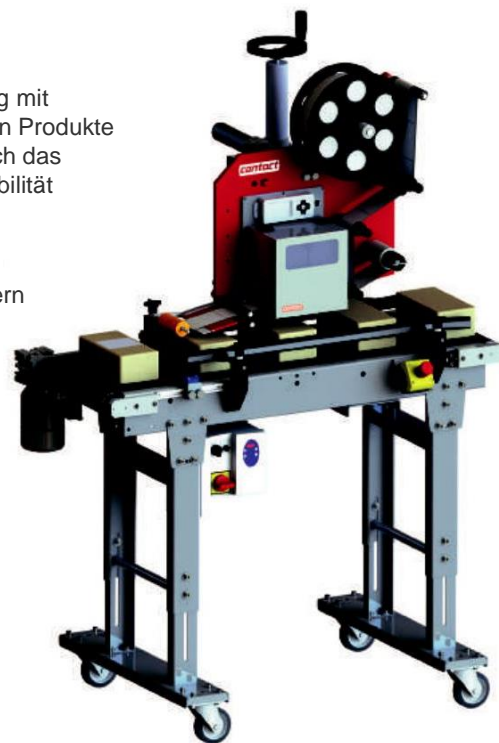
Etikettenabtastung: Berührungslos über Lichtschranke

Ansteuerung: Direktzugriff auf Speicherkarte (ohne PC-Anbindung) oder durch übergeordneten PC, mittels Windows Druckertreiber oder Etiketten-gestaltungssoftware

Schnittstellen: RS232C, USB 2.0, Ethernet, Steckplatz für Wireless LAN-Einsteckkarte,

Applikationsverfahren: Direktspendung durch Spendezungenverfahren

(Variotouch), Andruckverfahren - Etikett wird mittels Vakuumpatte und Hubzylinder auf Produktoberfläche angedrückt (Airtouch), Aufblasverfahren – Etikett wird durch Vakuumpatte auf Produktoberfläche aufgeblasen (Airkiss)



S80

Zur punktgenauen Aufspendung von Selbstklebeetiketten bei Produktgeschwindigkeiten von bis zu 60 m/min. komplett mit mikroprozessorgesteuertem Schrittmotorantrieb.

Die Vorteile:

- Äußerst robuste und kompakte Bauweise
- Einfaches Handling
- Etikettiergenauigkeit in der Regel besser +/-0,5 mm
- Schrittmotorantrieb für maximale Etikettiergenauigkeit bei minimalem Verschleiß
- Berührungslose Etikettenabtastung durch Lichtschranke oder kapazitiven Sensor bei Verarbeitung von transparenten Etikettenmaterialien. Quer zur Etikettenbahn verstellbar.
- Intelligent aufgebaute Mikroprozessorsteuerung (wegesteuert) mit zahlreichen Einstellmöglichkeiten, Etikettenposition auf dem Produkt, Blindschaltung usw., und zweizeiligem Display. Logischer Menüaufbau für einfache Handhabung und Hotkeys für die wichtigsten Funktionen
- Automatisches Einmessen der Etikettengröße und Positionierung der Etiketten in Spendestellung.
- Abwicklungsarm in den Stellungen 0°, 90° und 270° anbaubar (siehe Abbildung unten).
- Äußerst wartungsarm
- Für die Verarbeitung aller gängigen Etikettenmaterialien bestens geeignet
- Optimale Integrationsfähigkeit
- Innen- sowie außengewickelte Etiketten gleichermaßen einsetzbar
- Einstellbarer Spendewinkel
- Wahlweise in rechter und linker Ausführung

Etikettiergeschwindigkeit: 0 – 60 m /min

Etikettengröße max. B x H: 180 x 400 mm

Taktrate: bis zu 200 Takte / min. je nach Etikett (bis zu 700 Takte auf Anfrage)

Gewicht: 21,5 kg (nur Spender)

Stromversorgung: 230 V / 50 / 60 Hz

Leistungsaufnahme: ca. 500 W



Handauszeichnung – Markenqualität in Germany

Handauszeichner premium

Die durch besondere Sorgfalt, Präzision und ausgeprägtem Qualitätsbewusstsein gefertigten Handauszeichnungsgeräte haben sich weltweit in der Preis- und Warenkennzeichnung als Qualitätsprodukte "Made in Germany" etabliert. Zahlreiche Patente zeugen von überlegener Technik unserer langlebigen, stabilen, leichten und wirtschaftlich modularen Bauweise. Diese garantiert eine ergonomisch freundliche Anwendung, ermüdungsfreies, schnelles Arbeiten und maximale Lesbarkeit der Etiketten.

Überzeugen auch Sie sich von den Vorteilen der Handauszeichner - Serie premium:



Etikettenwechsel



schnell und einfach

Mit der *contact* Transporteinheit wird der Wechsel der Etikettenrolle zum Kinderspiel. Eine patente Lösung für einfaches Handling.

Etikettentransport



sicher und exakt

Vorgestanzte Transportschnitte im Trägerpapier gewährleisten einen exakten Vorschub der Etiketten. Dadurch wird ein stetig gleiches Druckbild erreicht.

Farbrollenwechsel



sauber und leicht

Leichtes Einlegen und Entnehmen der Farbbrolle verspricht Ihnen künftig keine schwarzen Finger mehr.

ergonomisches Design



griffig und angenehm

Optimierte Haptik durch Softtouch - Griff.

Handauszeichnungsetiketten

contact Handauszeichnungsetiketten werden passgenau für Handauszeichnungsgeräte gefertigt, um Etiketten in herkömmlicher Art und Weise zu bedrucken und zu spenden.

Vorgestanzte Transportschnitte im Trägerpapier gewährleisten einen exakten Vorschub der Etiketten. In vielseitigen Anwendungsbereichen in der Industrie und im Handel ist das Handauszeichnungsetikett auch im Zeitalter elektronischer Druck- und Erfassungsverfahren nicht wegzudenken.

Zahlreiche Stanzformate, auch passend für Hersteller von anderen Handauszeichnungsgeräten, stehen *contact* Kunden für individuelle Gestaltungsmöglichkeiten für Werbung auf Etiketten oder als „Visitenkarte“ zur Verfügung.

Die im Flexodruckverfahren hergestellten Etiketten sind außerdem mit zahlreichen Gummierungen für die unterschiedlichsten klebhaftungsansprüchen lieferbar.



Lieferprogramm



contact Handauszeichnungssysteme

- Handauszeichnungs- und Spendegeräte
- Etiketten für die Warenauszeichnung



contact Etiketten

- Qualitätsetiketten für Industrie und Handel
- Schmuck- und Werbeetiketten
- Waagenetiketten



contact Etikettieranlagen

- Voll- und halbautomatische Druck- und Etikettieranlagen



contact Etikettendrucker

- Thermo- und Thermotransferdrucker
- Carbonbänder und weiteres Zubehör
- Etikettensoftware
- Sonderlösungen



contact POS Verkaufsförderungsartikel

- Umfassende Produktpalette von Preis- und Informationsträgern
- Druckgut am POS
- Innen- und Außenwerbung
- Sale und Aktionsware



contact POS Verbrauchsmaterialien

- Heftpistolen und Heftfäden
- Kassen-, Waagen- und Bonrollen



Telefon: 05206 – 918 32 44
Telefax: 05206 – 918 32 45
etiketten@einfach-ausgezeichnet.de
www.einfach-ausgezeichnet.de